

# GENERATOR (5-3000kVA)

24時間365日無停止で稼働し続けるインターネットビジネスにおいて、電源トラブルを解決し、途切れない電源を供給する高性能「DENSEI-LAMBDA UPS」を更に強化するのが、エンジンジェネレータとガスタービンの発電装置です。

UPSと組み合わせて使用することでインターネット・データセンター、電気通信施設、CATVヘッドエンド、或いは病院や公共施設に至るまで、建物や施設全体を幅広くバックアップします。

DENSEI-LAMBDA ジェネレータはディーゼル方式とガスタービン方式をラインナップしており、

それぞれ施設環境に合わせてセレクトできます。

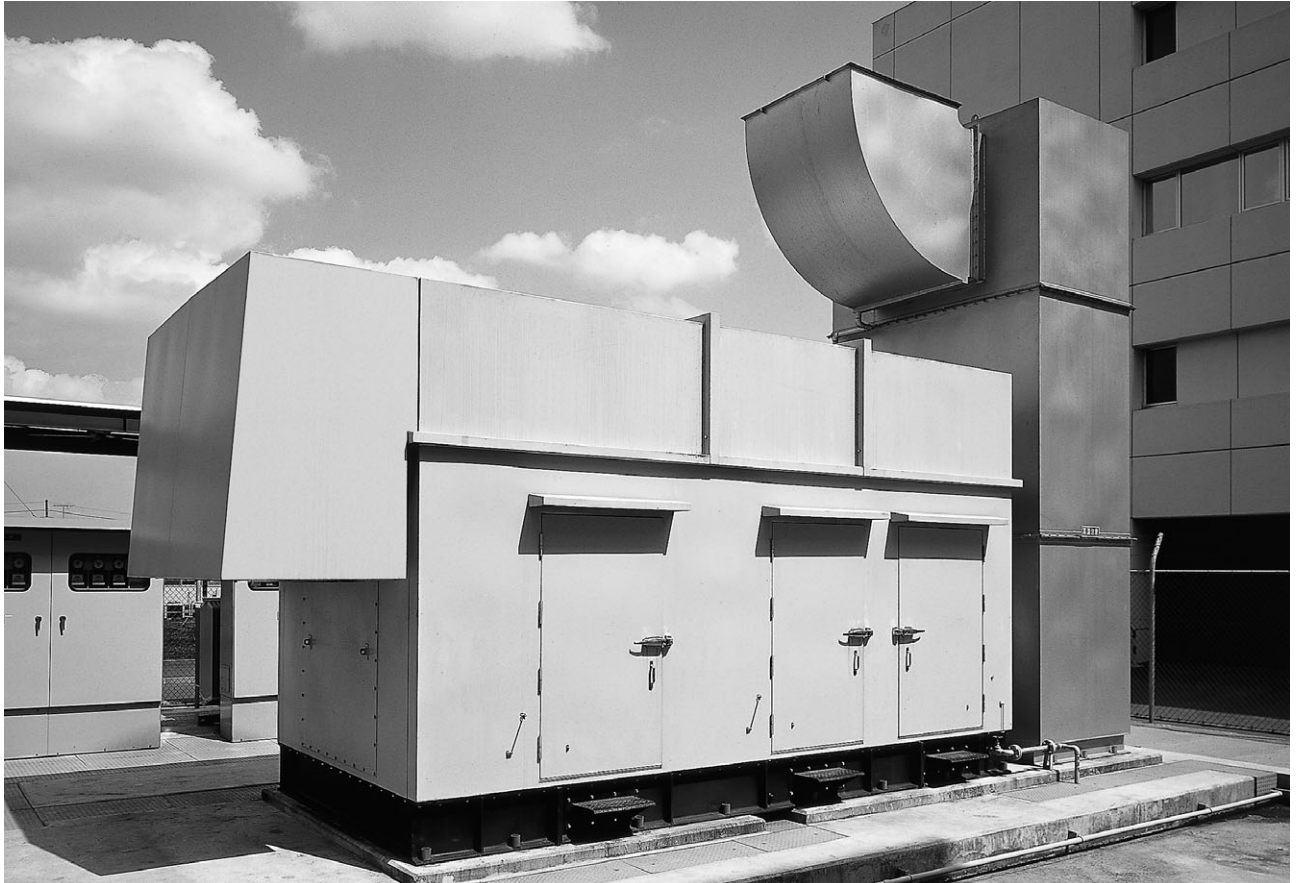
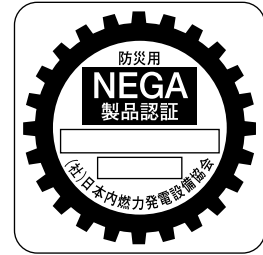
電源メーカーとして長年培われた技術を基にして、消防法や建築基準に適合した高信頼性の発電装置と共に、24時間365日の保全サービス体制によりトータルな電源ソリューションをご提供します。

## ガスタービン発電装置

タービン直接回転による連続燃焼方式で高品質電力を供給

### 特長

- ・一軸式ガスタービンの使用でレスポンスが速く、一度に全負荷投入が可能。
- ・375kVAから3000kVAまでの幅広い出力容量をラインナップ。
- ・ディーゼルに比べ小型軽量で狭いスペースへの設置が容易。
- ・ディーゼルに比べ構造が簡単で保守が容易。
- ・空冷式のため冷却水が不要、断水による運転不能がない。
- ・連続高温完全燃焼により排気がクリーン。
- ・軽油からガスまで多種類の燃料が使用可能。
- ・(社)日本内燃力発電設備協会の認証品です。(防災用自家発電装置)



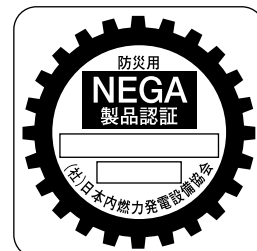
## ディーゼル発電装置

---

防災用、一般非常用としてライフラインを守るエンジンジェネレータ

停電発生後自動始動が完了後商用電源に切替わる完全自動運転。

- ・ 設定による定時に自動運転を行い、常に最良の状態待機するオートメンテナンス機能。
- ・ 5kVAから875kVAまで完全自動運転幅広い出力容量をラインナップ。
- ・ 45dB・55dBの超低騒音タイプもあり、屋上や市街地など未活用空間への設置も可能。
- ・ 48時間の長時間バックアップもラインナップ、長時間停電にも対応。
- ・ 商用電源停止後40秒以内に安全電力を提供。
- ・ (社)日本内燃力発電設備協会の認証品です。(防災用自家発電装置)



### 一般型 オープン型・キュービクル型・低騒音型( 85dB・75dB )

---

MEYシリーズ( 20 ~ 875kVA )

METシリーズ( 13.3 ~ 500kVA )

### 超低騒音型( 45dB・55dB )

---

MEY45/55シリーズ( 35 ~ 250kVA )